

Archaisch, harmonisch - und atmosphärisch ein Erlebnis

Problem und Anspruch

Der Neubau des Gipfelrestaurants als Wahrzeichen für Arosa, der sich überzeugend in die grandiose Bergwelt einfügt und in schwieriger topographischer Lage rasch und leicht errichtet werden kann.

Idee und Lösung

Das gefaltete und abgekantete Gebäude zentral auf dem Bergplateau positioniert, wird durch seine schrägen Wände und schiefen Dachflächen zum Teil des Gesteins. Die natureloxierte Aluminiumhülle, den Gesamtbaukörper als geschuppte Haut umfassend, fügt sich selbstverständlich in das felsige Farbleid des Berggesteins ein. Durch die archaische Form und die Materialisierung verwächst er mit der natürlichen Gesamtlandschaft.

Der Innenraum verströmt die Atmosphäre eines gemütlichen Berghauses. Die Materialien sind einfach, natürlich und warm: rohe Fichte an Decken und Wänden, dunkler Gummigranulat am Boden, frisches Rot am Küchenkörper. Eine Inszenierung erfährt der Innenraum durch das Alpenpanorama, das spannungsreich über ein umlaufendes Fensterband erlebbar ist.

Die Konstruktion wird mit einfachen vorgefertigten Holzelementen realisiert. Das ermöglicht eine kurze Bauzeit, geringe Transportkosten unter Verwendung der Seilbahn und eine effiziente Montage.



1

2

Abbildungen:

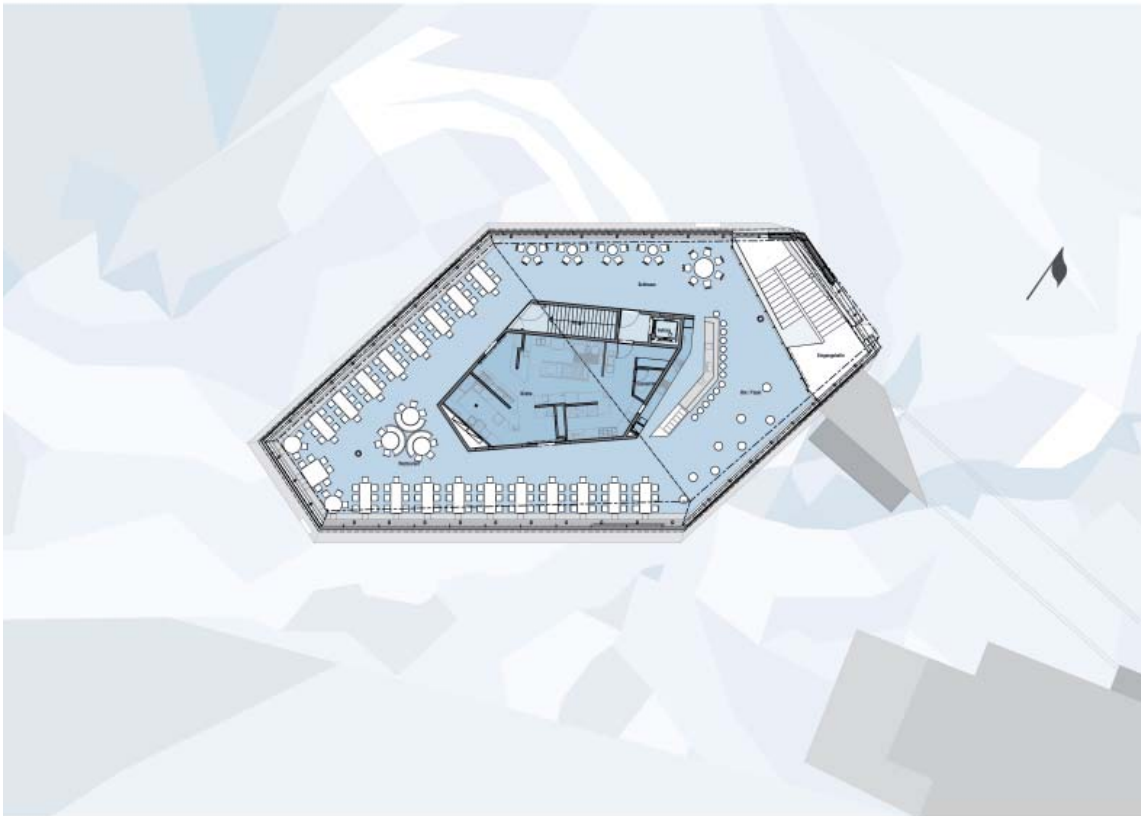
1

Die Situation belegt den allseitigen Umlauf um das Gipfelrestaurant.

2

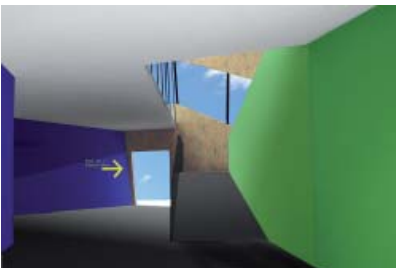
Das Weisshorngipfel verwächst durch die archaische Form und seine Materialisierung mit dem Berg.





4

3



Abbildungen:

3

Der in frohen, kräftigen Farben gehaltene Ausgang zum Restaurant.

4

Der Gastraum führt ringförmig um den Servicekern.

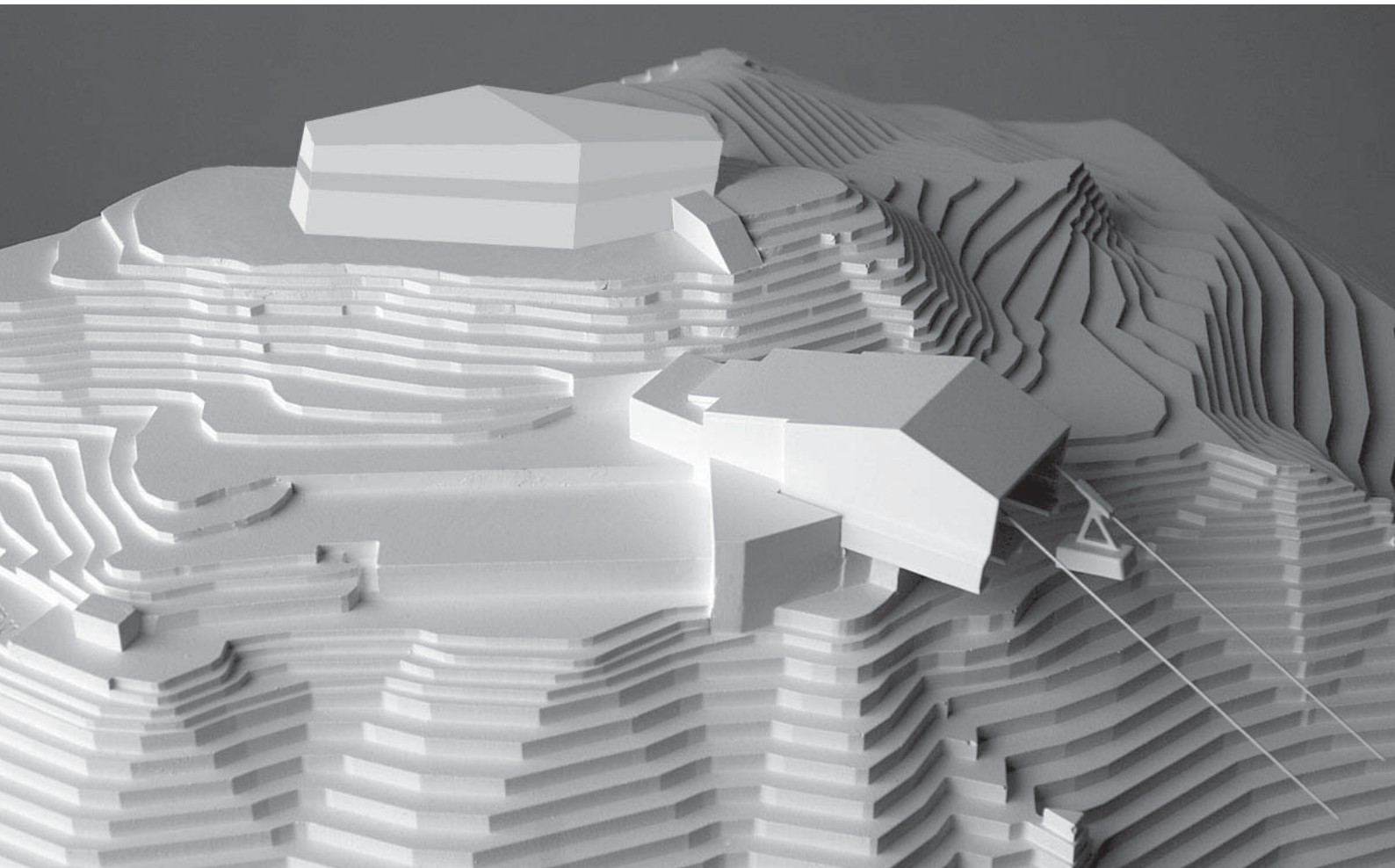


5

Abbildung:

5

Im Innenraum dominiert die grandiose
Aussicht des umlaufenden Fensterbandes.
Die Atmosphäre wird durch das schlichte
Material der Holzwerkstoffplatten geprägt.
Im ausserordentlichen Gastbereich ist die
Umgebung optimal einbezogen und zu
jeder Tageszeit ein Genuss.



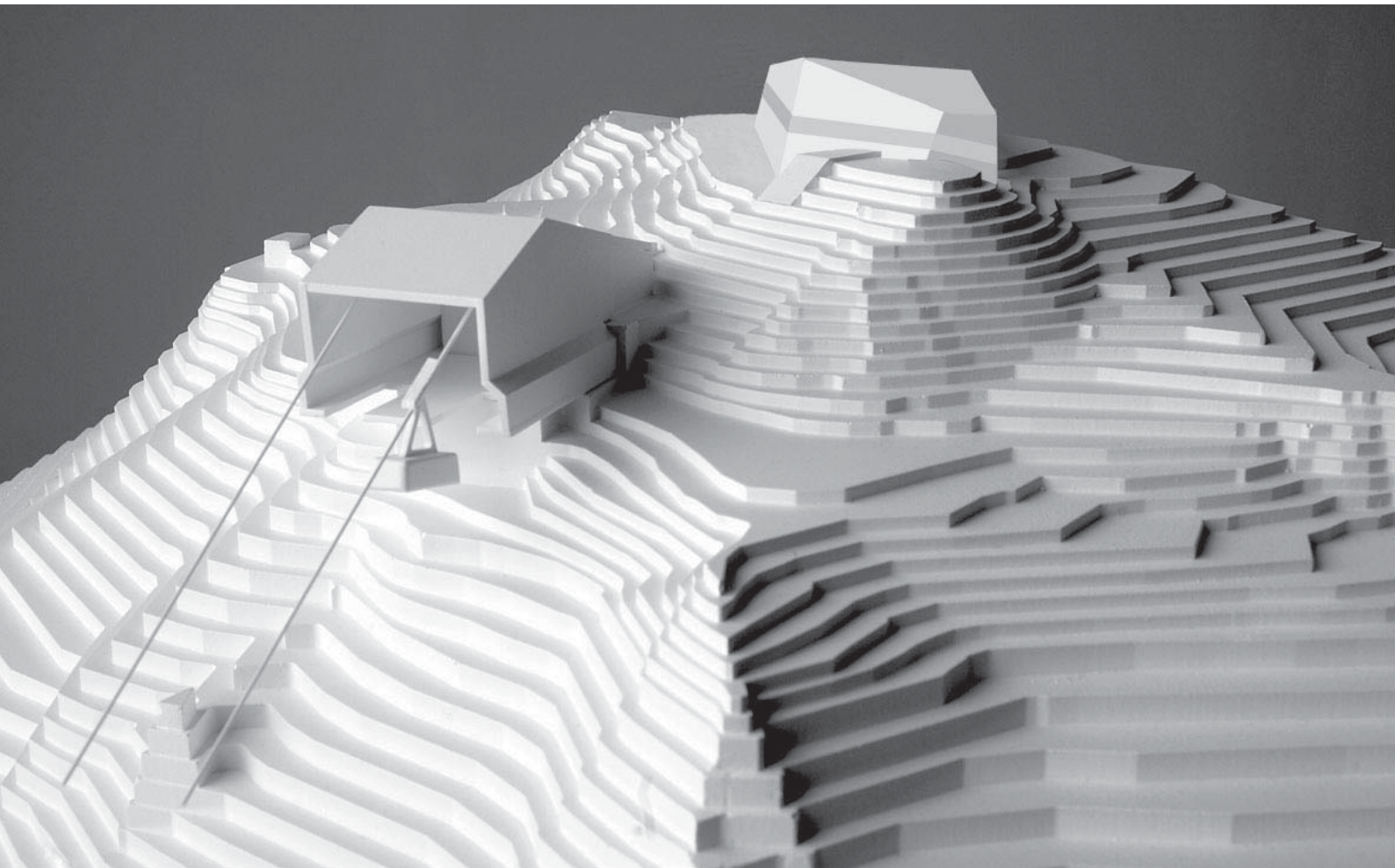
6

Abbildung:

6

Der begeh- und befahrbare
Umlauf um das Berghaus auf
dem Plateau gibt die Sicht auf
die herrliche Landschaft frei.

Der Anschluss an Pisten,
Wanderwegen und Anlieferungen
ist bestens gewährleistet.



7

Abbildung:

7

Der gefaltete Gebäudekörper
wird zum Teil des Gesteins.

Die Konstruktion wird mit
einfachen vorgefertigten
Holzelementen realisiert.

Das ermöglicht eine kurze
Bauzeit, geringe Transportkosten
unter Verwendung der Seilbahn
und eine effiziente Montage.